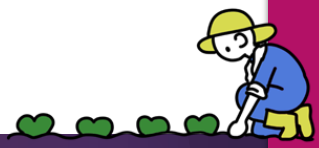


R 8年1月24日(土)
13:30~14:30



無料オンラインセミナー 「北海道で新規就農しました！」

先輩就農者から、就農までの道のり・苦労したこと・良かったことなど
経験談をお話していただき、質問にもお答えします



司会進行：ヴォイス北海道アナウンサー 太細 真弥さん



H29年就農

平澤農園（名寄市） 平澤 宏幸さん

水稻・スイートコーン、アスパラ、薬草



H30年就農

若松ファーム（伊達市）若松 航洋さん

施設野菜（チンゲンサイなど）



R3年就農

上原牧場（湧別町） 上原 恒一郎さん

酪農 経産牛55頭



申込
方法

- 北海道農業公社よりZOOMによるオンライン配信
ご自宅等からご視聴ください。
*インターネット環境、受講用端末はご自身でご用意ください。
- QRコードまたはURLからGoogleフォームにアクセスし、
お申込みください。開催前にURLをお送りします。
<https://forms.gle/9MnSuFrF7qj5MMtE8> 1月21日締切



公益財団法人 北海道農業公社（北海道農業担い手育成センター）

☎011-271-2255

✉sodan_2@adhokkaido.or.jp